



**Contactez le Département de l'environnement  
après le déménagement de la Montée de la Pétrusse vers le Kirchberg en mars 2011**

**1. S'informer sur Internet**

Le site Internet du Département de l'environnement est accessible par l'adresse suivante :  
[www.emwelt.lu](http://www.emwelt.lu).

Le site portail du ministère du Développement durable et des Infrastructures est :  
[www.mddi.lu](http://www.mddi.lu) ou [www.developpement-durable-infrastructures.public.lu](http://www.developpement-durable-infrastructures.public.lu).

**2. Téléphoner ou écrire par voie postale ou par fax ou par courriel**

L'adresse postale du Département de l'environnement reste inchangée :

Ministère du Développement durable  
et des Infrastructures  
**Département de l'environnement**  
**L-2918 Luxembourg**

Centrale téléphonique : (+352) 247 – 86824

Fax : (+352) 400 410

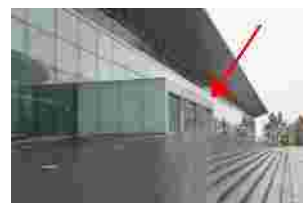
Email : [departement.environnement@mev.etat.lu](mailto:departement.environnement@mev.etat.lu)

**3. Se rendre sur place**

Les services du Département de l'environnement fonctionnent à partir du 21 mars 2011 (date prévisible) dans les locaux à l'adresse suivante :



Ministère du Développement durable et des Infrastructures  
Bâtiment Alcide de Gasperi  
(« Héichhaus »)  
4, Place de l'Europe  
L-1499 Luxembourg



(sur rendez-vous ou de lundi à vendredi de 08.30 à 11.30 et de 14.30 à 16.00 heures)

Les parkings publics couverts « Place de l'Europe » et « Trois Glands » sont disponibles sous la Place de l'Europe. Les usagers des transports publics peuvent notamment recourir à l'Eurobus (arrêt « Philharmonie/MUDAM »). La Place de l'Europe possède une station Vel'oh (station « Philharmonie »).

L'accès fournisseur se trouve à l'adresse :

2, rue Fort Thüngen  
L-1499 Luxembourg

